

OUTIC

科技创新/合作共赢



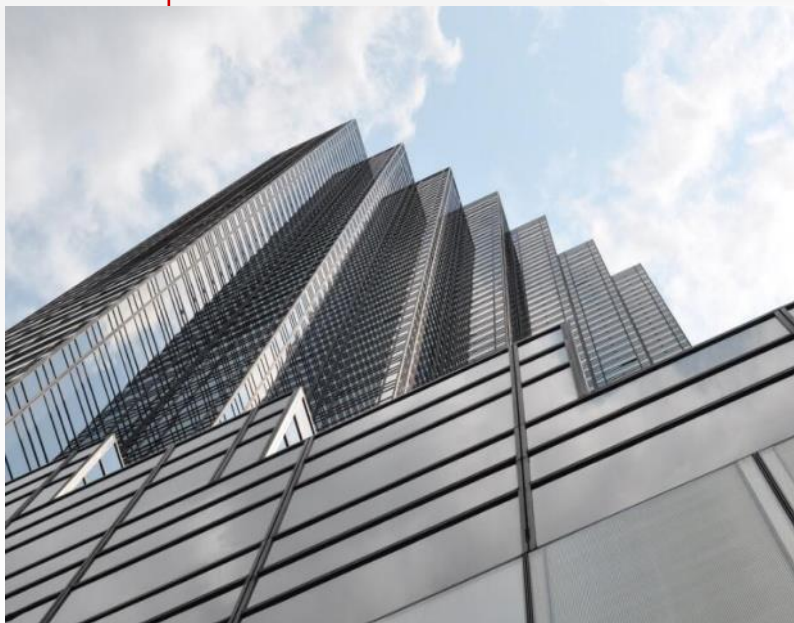
E01电微分泵

PRODUCT INTRODUCTION



浙江奥泰克自动化技术有限公司

奥泰克的理念

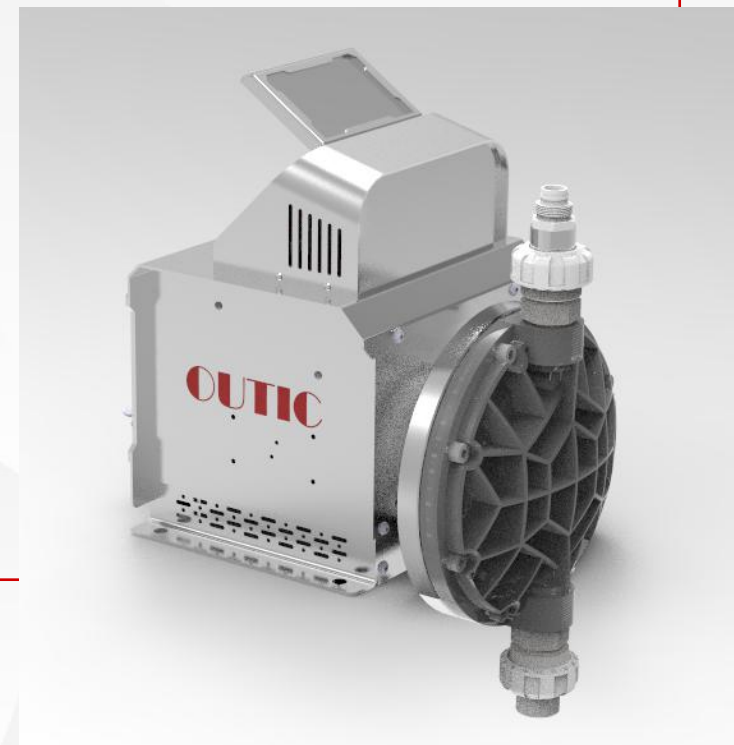


一直以来我们都坚信技术的变革应着眼于简约之中、于清晰之中、于高效之中；真正的简约不仅仅是删繁就简，而是在纷繁的环境之中建立次序。在这样的理念之下，我们将电子、流体力学、机械设计和微机应用等各领域技术精英汇聚到一起，通过不断的技术突破开发出了E01电微分泵系列产品，从而改变现有计量泵在流体输送领域集成度差，安装繁琐，输出误差较大等问题。

产品概述

采用和Iphone12内部线性力反馈微分马达同样的技术原理来实现微分泵内部的输出流量精确控制；其主要优点在于：

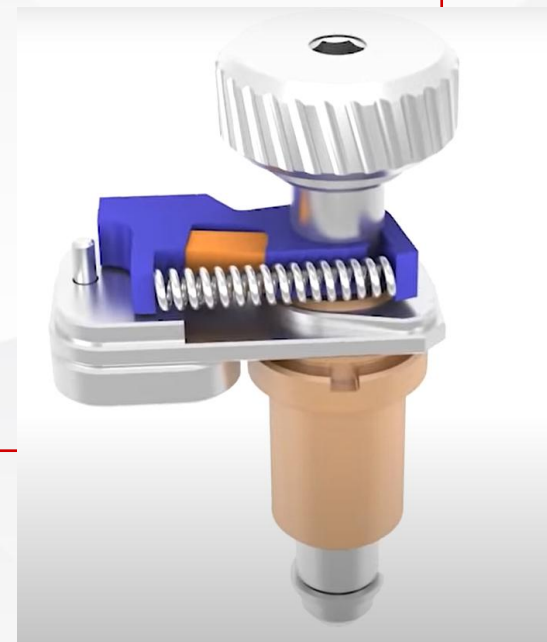
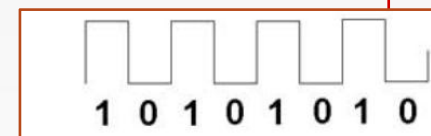
- 输送平稳无水锤效应
- 高精度大区间输出流量控制
- 集成模块化结构安装简便
- 可输送多种粘度的流体
- 免维护自动故障监控报警



高精度输出流量控制

通过微分算法将流量信号直接转化为电信号后精确控制微分马达旋转角度和旋转速度，因此就实现了大区间高精度的输送优势，就好像同时控制100个人从水井内取水，通过特殊指令，既可以精确控制所有人手中桶的大小，又能精确控制取水的人数，还能控制每个人取水的速度，这就使得电微分泵能实现大区间和高精度的流量输出功能。

传统计量泵采用变频器控制普通电机的原理控制流量，因此只能控制整圈电机的转速且频率下降至25赫兹后则电机转速变得不可控，传统计量泵就好比只能控制25~50人的挑水速度，而无法控制每个人的挑水容量。






集成模块化结构安装简便

电微分泵采用电信号控制每个角度，而吸药速度和推出速度完全独立控制，因此其输出动作是缓慢均匀的，犹如一管液体从注射器内缓慢推出的过程一样，因此就消除了由于推出速度较快引发的水锤效应。

更先进的控制原理让E01电微分泵在使用时无需再配备阻尼器、控制变频器、背压阀等外部设备，使用快捷经济。

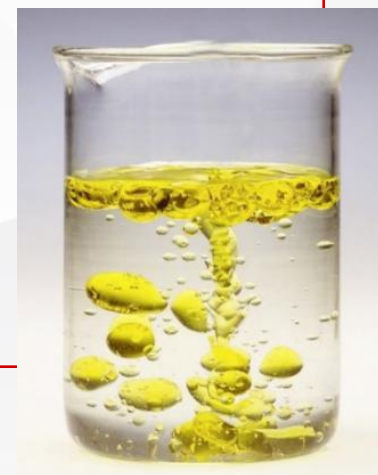
传统的计量泵流体输送系统：主要由计量泵、阻尼器、背压阀、变频器、PLC、触摸屏、电器柜、各类电器元件、外部连接管阀和固定机座组成，其装配过程较为复杂，由于零件较多，维护成本也较高。



 可输送多种粘度的流体

电微分泵的微分马达每旋转一圈则完成一次吸液和推液的过程，由于马达可被精确控制各角度的速度，因此电微分泵的吸液速度可根据液体的粘度任意调整而不影响推液输出的速度。

由于传统计量泵为变频控制整圈的旋转速度无法单独控制吸入流体时的旋转角度的速度，所以当电机转速过低时就会造成无法从低处将流体吸入泵头。

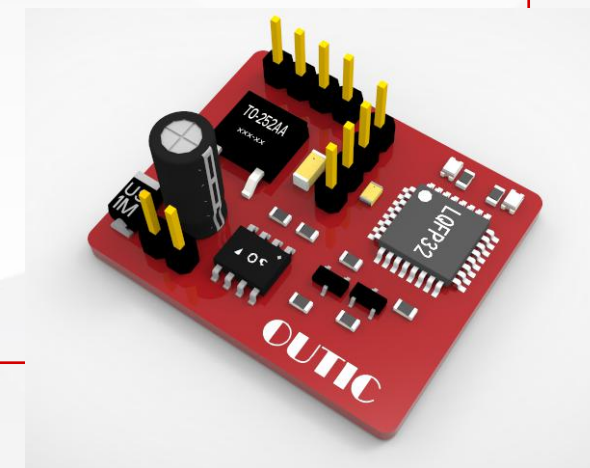




免维护自动故障监控报警

电微分泵内置有压力传感模块，当管道由于堵塞造成管网内压力增加时，一旦超过设定的阈值，则电机会立刻锁死当前角度，停止运行，并发出报警，从而防止憋压造成的损坏。

计量泵输送系统采用机械传动将流体强制推出，出口管网堵塞造成泵头憋压会导致泵头爆裂，泄露的液体会对现场造成污染，为了防止该事故发生，通常会在计量泵出口增加背压阀，当管道憋压后出口背压阀的流体将会流入计量泵进口管道进行循环流动泄压，但背压阀内构部件在输送腐蚀性流体时容易损坏，导致管道憋压时泄压失效，从而造成泵头损坏。



OUTIC

更专注的设计细节

在信息大爆炸且多半无用的当今世界，能够
保持清晰的见解就成了一种力量。



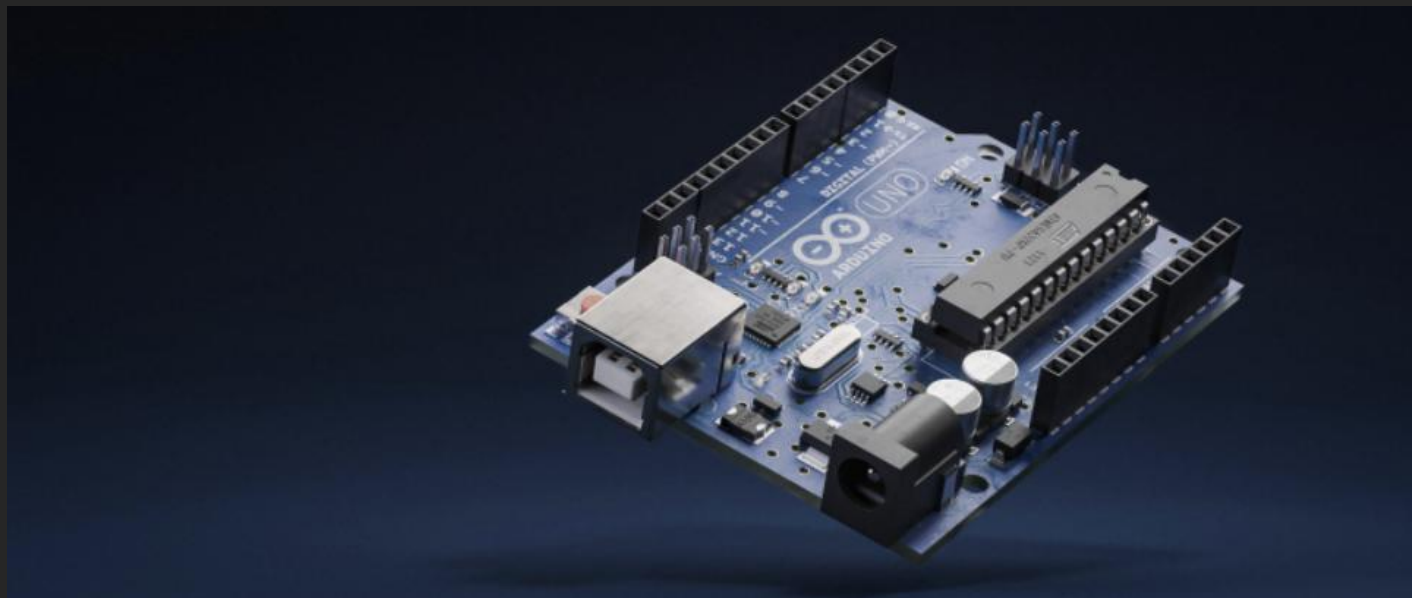
OUTIC



恰到好处的圆角设计
少了些许锋锐，多了一丝温和

采用航空级铝合金对其表面进行阳极氧化工艺，使整套设备具备更高的
防腐蚀性能，适用各类使用场景

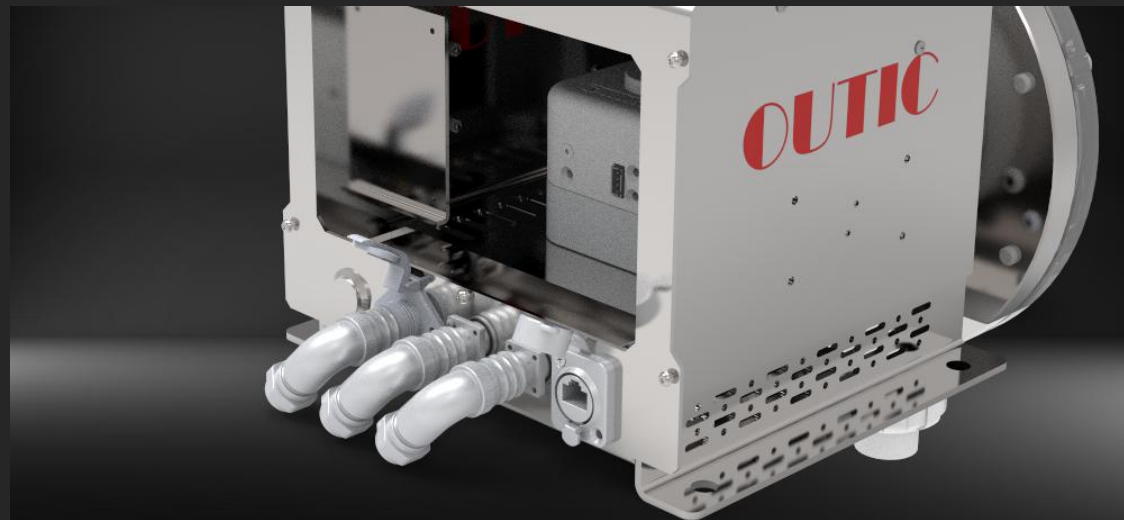
OUTIC



以细腻的逻辑智能判定
让系统运行如丝般顺滑

易损件使用寿命监控、防堵塞报警、流量统计等功能
让您只需轻点手指即可顺利运行

OUTIC



多种远程控制通讯接口 让控制更加多元化

可通过接入外部信号模块实现包括：液位控制设备启停、根据流量和浓度自动
计算输送流体的容积等功能

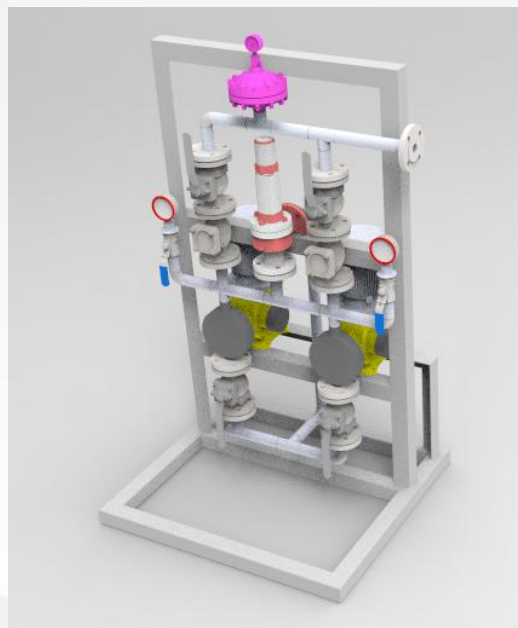
OUTIC



模块化的机架设计，
让快速搭建流体输送工作站成为可能

Outic 的 Mrtrix流体工作站能够让使用者根据所需生产工艺快速
搭建多个输送点的输送集成工作站，占地空间小且安装方便

**节省80%的
安装空间和
更多的安装
成本。**



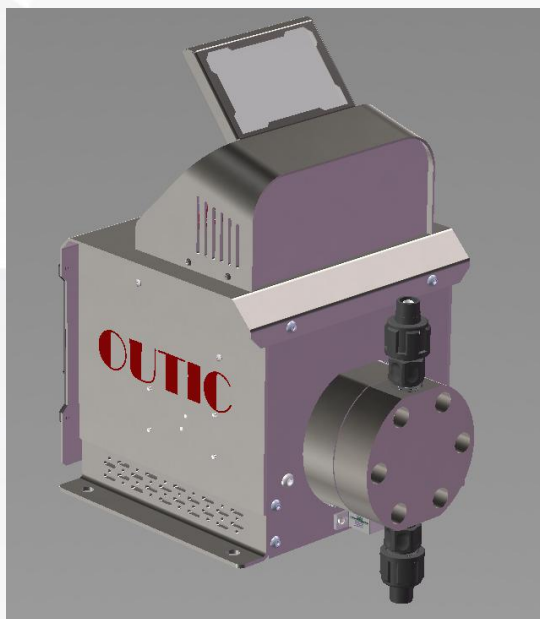
1用1备计量泵输送组

需要外置防水锤阻尼器，防憋压背压阀、流量控制变频柜、连接管路和机架组成。



1用1备电微分泵系统

模块化，无需阻尼器和背压阀，内部集成触摸控制屏。



E01-1000

输入电压: 220Vac 50Hz

额定功率: 80w

输出流量: 5~1000ml/min

输出压力: 0.2Mpa

流体粘度: 0~1000pa.s

输入口径: 15x20mm

输出口径: 15x20mm

过流件材质: PVDF/PP/PTFE/Su304/316L



E01-2000

输入电压: 220Vac 50Hz

额定功率: 100w

输出流量: 20~2000ml/min

输出压力: 0.2Mpa

流体粘度: 0~2000pa.s

输入口径: 15x20mm

输出口径: 15x20mm

过流件材质: PVDF/PP/PTFE/Su304/316L



E01-5000

输入电压: 220Vac 50Hz

额定功率: 120w

输出流量: 50~5000ml/min

输出压力: 0.2Mpa

流体粘度: 0~2000pa.s

输入口径: 15x20mm

输出口径: 15x20mm

过流件材质: PVDF/PP/PTFE/Su304/316L

产品优势

80%▼

体积缩小

模块化的结构占地空间小

0.5%▼

输出精度

输出更精确

60%▼

节省使用成本

无需外置阻尼器变频器

产品应用

实验室、冶金选矿、高精化学、化工、印染、污水处理



OUTIC

销售公司



海宁逸维管阀科技有限公司

Haining Yiwei Tube Valve tech CO.,Ltd

电话: 0573-87273747

手机: 13814588678

邮箱: hnyw8888@126.com